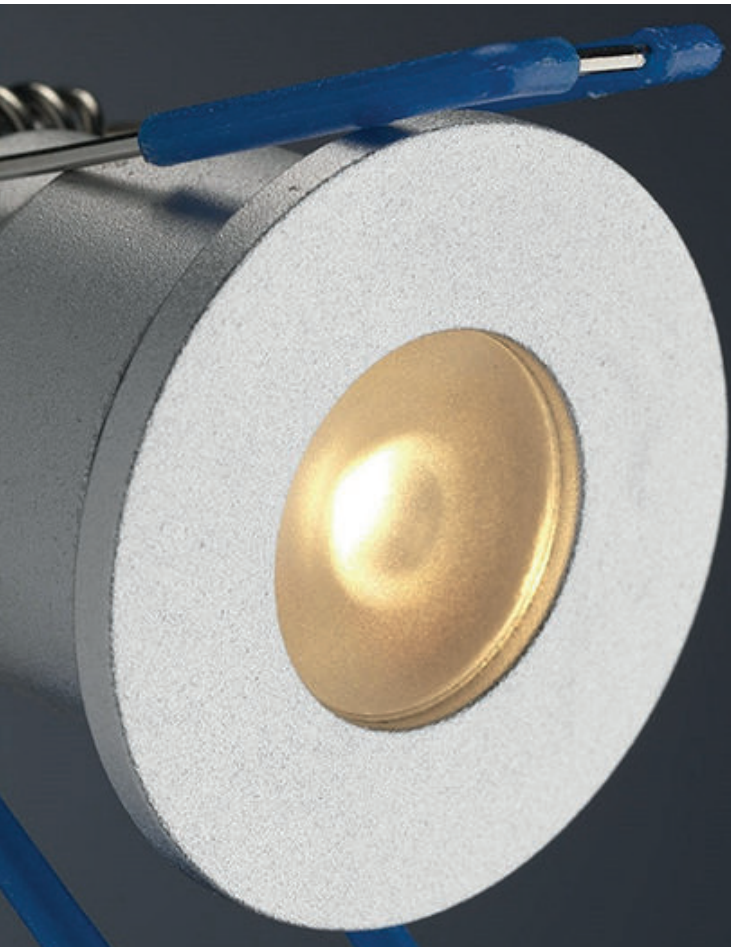


# Montage handleiding

## LED ComfortLight



## Inleiding:

Afhankelijk van welke set u heeft gekocht, treft u het volgende in de verpakking 4, 6, 8, 10 of 12 led- spots, een transformator/ontvanger en een afstandsbediening aan.



Voor de montage van de Led- spots heeft u het volgende gereedschap nodig:

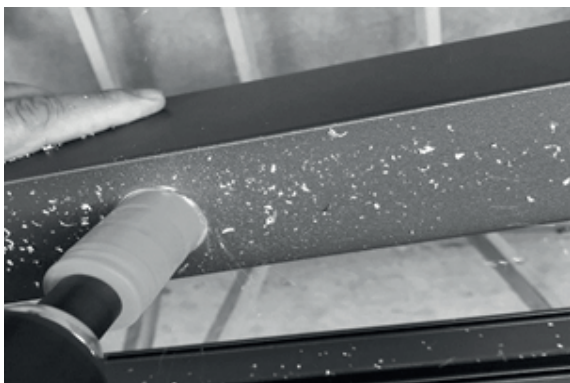
- Gatzaag voor aluminium Ø 30mm
- IJzerzaag of haakse slijper (flex)
- Metaalboor Ø 10mm (als de elektrakabel niet achter het muurprofiel uit de muur komt).
- Waterpomp tang

## Algemeen:

Per drager monteert u maximaal 2 Led- spots. Voorkom dat u de led- spots precies in het midden van de dak dragers plaatst, omdat u daarmee, door het boren van een gat, de dak drager verzwakt. In beide einddragers komen nooit Led- spots!



1. Bepaal de plaats van de Led- spots en teken deze af op de drager. De Led- spots dienen maximaal 1,25 meter van de muur en 1,25 meter van de regengoot vandaan te zitten.



2. Boor met een gatzaag voor aluminium Ø 30mm de gaten in alle dragers waarin u de Led- spots voorzien heeft.



3. Zaag aan de onderzijde- zijkanten van iedere dakdrager, waarin u Leds- spots heeft voorzien, aan de muurzijde 2 inkepingen (zaagsneden circa 1 cm. diep).

De bedoeling is dat straks de elektrakabel van de Led- spots hier doorheen geleid wordt. Het eenvoudigste is om standaard aan de beide zijden van de dak drager deze inkepingen te maken, dat biedt u straks extra flexibiliteit voor het plaatsen van de transformator/ontvanger.





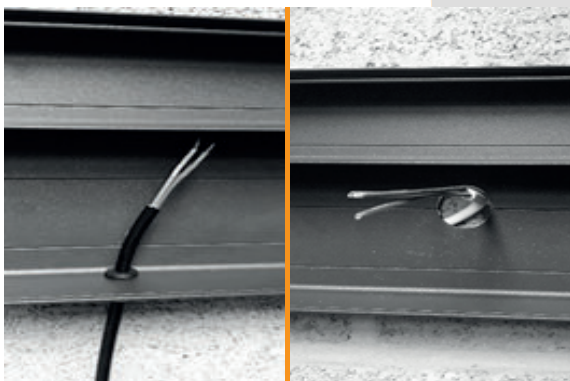
4. Breek met een waterpomptang de inkepingen uit het profiel af, waardoor doorvoeren van circa 1 x 1 cm ontstaan.



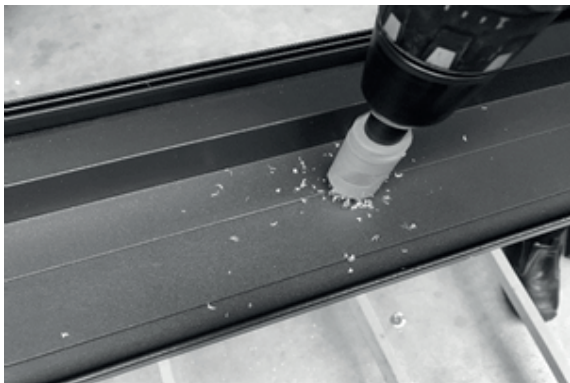
5. Leid de elektrakabels van de Led- spots door de dragers en laat de stekkers met draaidop uit de gaten komen die u geboord heeft.



6. Draai alle stekkers op de snoeren die op de Led- spots zitten. Buig beide klemveren van de Led- spots naar elkaar toe en duw de Led- spots volledig in de geboorde gaten. De klemveren buigen in de dak drager weer naar buiten, waardoor deze stevig op hun plaats blijven zitten.

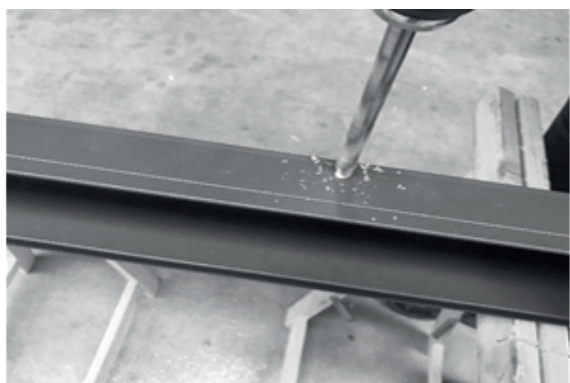


7. U kunt de aansluitkabel voor de led- spotjes achter het muurprofiel uit de muur laten komen of door het muurprofiel leiden als de aansluitkabel ergens anders vandaan komt.



7a. Aansluitkabel komt uit de muur achter muurprofiel.

Boor met de gatzaag voor aluminium Ø 30mm een gat in de achterzijde van het muurprofiel op de plaats waar de aansluitkabel uit de muur komt.



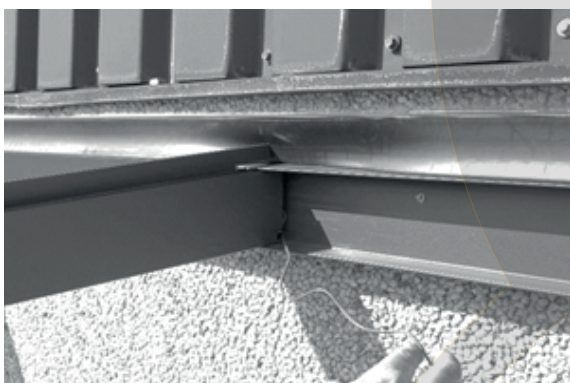
7b. Aansluitkabel wordt door het muurprofiel geleid.

Boor met een metaalboor Ø 10mm een gat in het muurprofiel op de plaats waar de elektrakabel door het muurprofiel moet worden geleid.



8. Monteer het doorvoerrubbertje op zijn plaats.

Hiermee voorkomt u dat het scherpe aluminium de elektra kabel beschadigd.



9. Plaats nu alle dak dragers volgens de handleiding "BudgetLine- of ComfortLine- aluminium veranda". Zorg dat u alle elektra kabels door de inkepingen leidt naar de plaats waar u straks de transformator/ontvanger gaat plaatsen in het muurprofiel. Doe dit voorzichtig en voorkom dat scherpe hoeken van het aluminium de elektrakabels beschadigen.



9. De transformator/ontvanger en het verdeelblokje zijn voorzien van dubbelzijdige plakband. Plak beide hiermee in het muurprofiel zodra u alle dak dragers heeft geplaatst.



10. Sluit de kabels aan volgens de handleiding die bijgesloten is in de doos van de led- spotjes. Ook de uitleg van de afstandsbediening kunt u vinden in deze handleiding.

**Belangrijk!** Sluit de stroom pas aan nadat u **alle** led- spotjes heeft aangesloten op de transformator/ontvanger!



11. Met het muurafwerking- profiel dekt u de transformator/ontvanger, verdeelblok en kabels af.

In de handleiding "BudgetLine- en ComfortLine- aluminium veranda" staat beschreven dat u het muurprofiel tussen beide dak dragers met 5 dotten kit op het muurpofiel vastzet. Als u led- spotjes monteert zet u het muurafwerking- profiel op de plaats van de transformator/ontvanger pas definitief vast als u alle spotjes heeft gemonteerd, aangesloten en getest.

Uw dealer voor BudgetLine en ComfortLine terrasoverkappingen:

Newtonweg 7  
6101 WX Echt  
Nederland

  
**Noe Mar** Buitenleven